



Sistema Wood Frame y modelos de entrega de viviendas.

WWW.PREMARQ.COM.AR



PREMARQ.ARQUITECTURA



PREMARQ



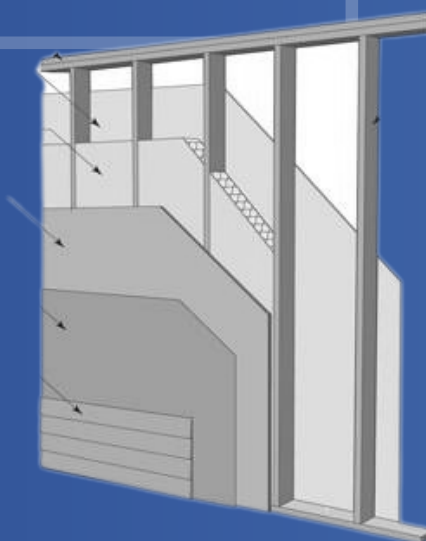
Modelo de Vivienda V13



PQ



Somos una empresa dedicada al diseño, la innovación y la producción de la construcción en seco, tanto en unidades individuales para grupos familiares, como en la producción a gran escala para inversores.



■ Sistema Wood Frame

Estructura o marco de madera (Wood Frame en inglés) es una técnica constructiva que utiliza perfiles y placas estructurales de madera para crear casas y edificios de hasta 4 pisos. La madera utilizada es de reforestación, lo que hace que el sistema sea sostenible, rápido y versátil.



■ Composición Paredes

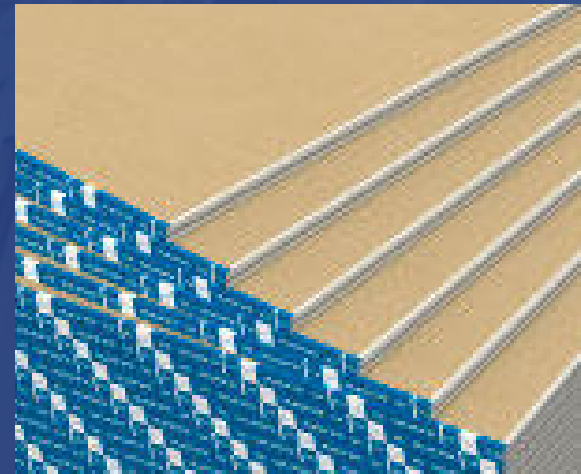


Paredes



Madera Maciza

De tipo portante, construido por un bastidor estructural de madera maciza de 3x2" con una separación de 40 Cm entre si.



Placas de Yeso

Interiormente se reviste con placas de yeso compacta de 9.5mm del tipo Durlock. Las paredes divisorias de ambientes son construidas en el mismo tipo de tirantearía que las exteriores y revestidas en ambas caras con placas de yeso compactado.



Placas OBS

Tienen buena resistencia mecánica y rigidez, además de un buen aislamiento acústico. Se coloca entre la placa de Durlock y la cementicia.



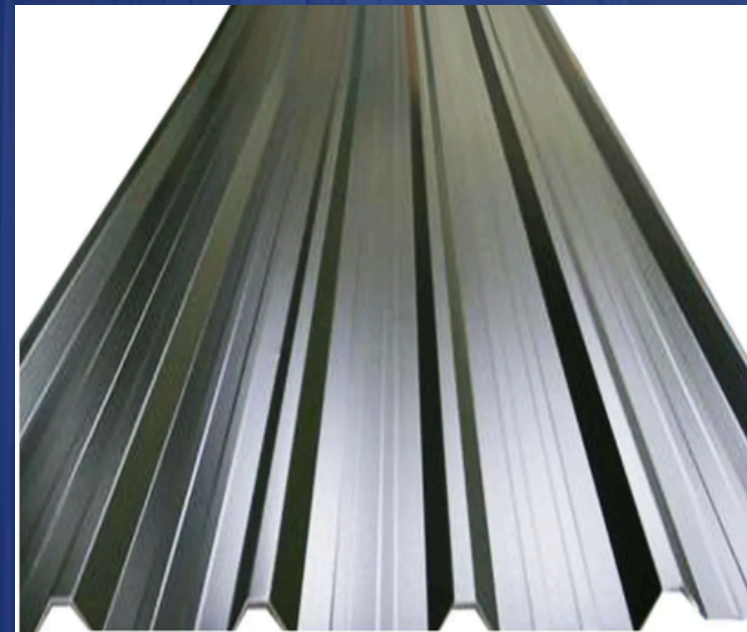
Placa Cementicia

Los muros exteriores serán revestidos con placas cementicias. Las juntas interiores y exteriores serán tomadas con Cinta tramada y masilla o enduido.

■ Composición Techo Cielorraso



Techos y Cielorrasos



Chapa Trapezoidal

25" (antigranizo) las mismas son solapadas lateralmente y se intercalan para evitar filtraciones. Entre chapa y cabreada se instalara membrana hidrófuga.



Cabreada

De madera natural, la sección de barra será de 1,5 x 2" dobles clavadas entre si. Las cabreadas se separaran cada 80 cm entre ejes como máximo y las correas (barra de 1 x 2" sección) se distanciaran cada 60 cm y se clavarán a las cabreadas.



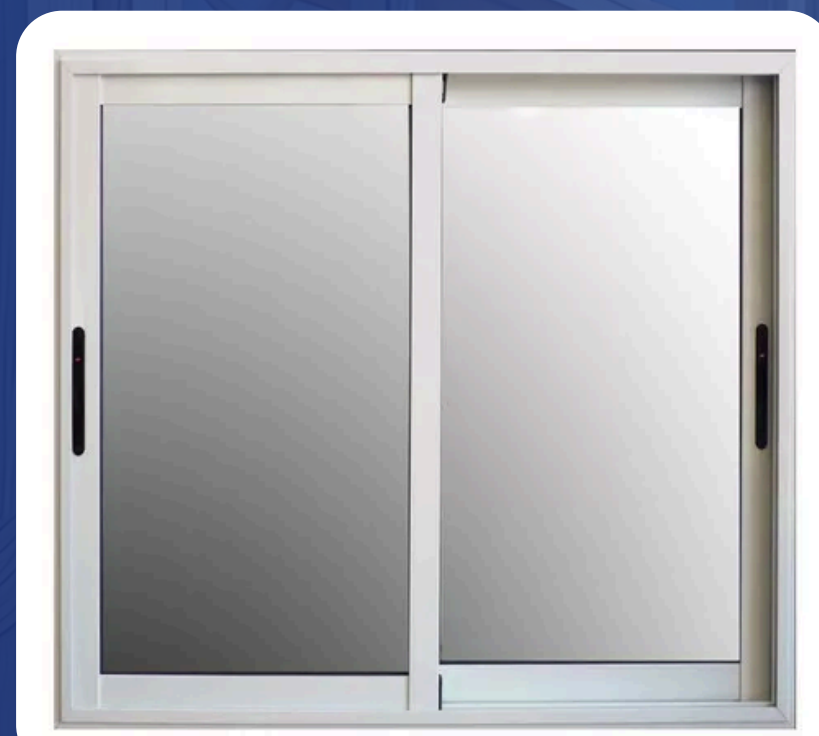
Cielorraso

Cielorraso de madera machimbrada nacional (pino tratado) fijada a un bastidor de madera natural de 1"x2" clavados. Interiores terminados con madera de pino Machimbrado de 1 1/2"x4", terminado en todos los encuentros con molduras.

Composición Aberturas



Aberturas



ventanas

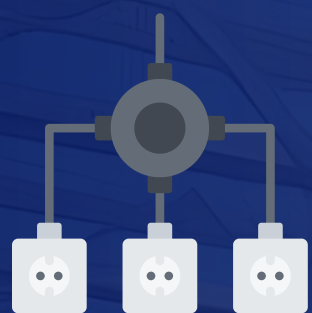
Se colocarán aberturas de aluminio color blancas. Vidrios fijos o corredizas.
En ambientes principales de 1.50 m x 1.20 m.
En la cocina las ventanas son de 1.00 m x 0.90 m o de 1.20 x 0.90 m (según corresponda).
En baño se colocará ventiluz de 0.40 m x 0.40 m.
Las aberturas pueden variar según modelo de las tipologías o a gusto del cliente.



Puertas

Puertas de acceso de doble placa inyectada en su interior, con cerraduras de seguridad.
La puerta de acceso de la parte trasera de la vivienda (si corresponde que lleve) también es de doble chapa inyectada. Puertas interiores de placa de madera, doble contacto con cerraduras, marco de madera, con contramarco de madera.

■ Composición Instalaciones

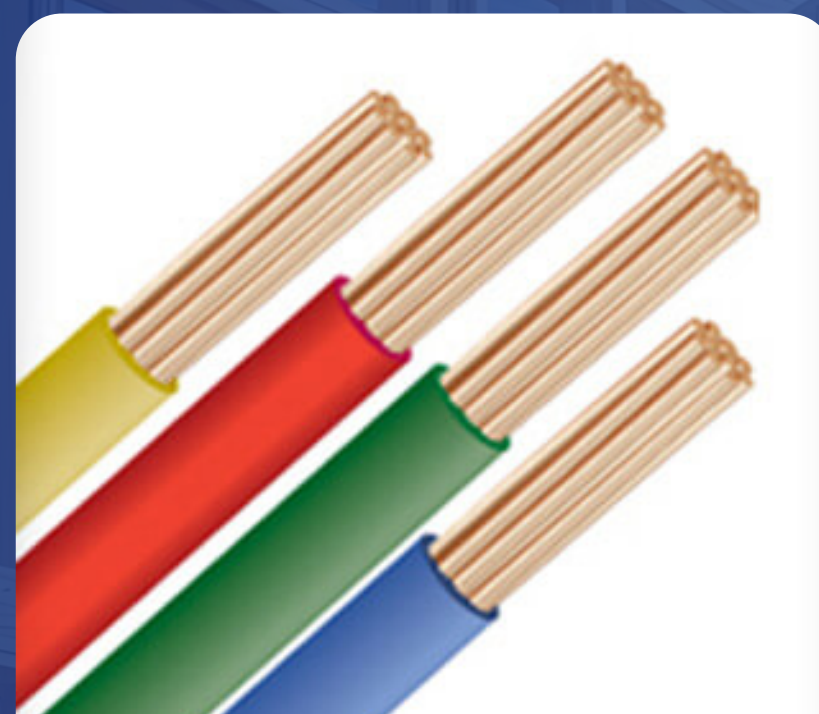


Instalaciones



Cañerías

Panel sanitario en baño y cocina, con cañerías de agua fría y caliente, ejecutadas con caño de termo-fusión con picos de conexión inferior a nivel base para conectar entre sí y a la red.



Electricidad

Cañerías ejecutadas con caño plástico, tipo corrugado de 3/4 y cajas plásticas, con un promedio de 3 bocas por ambiente.



Gas

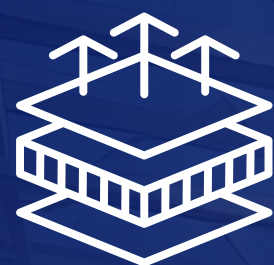
con llaves y picos de gas de 1/2", para cocina y termotanque, con picos de conexión inferior al nivel de la base, para conectar entre sí y a la red.

■ Composición Aislantes



ALTURA

La altura que tendrá la vivienda entre nivel del piso terminado y el cielorraso es de 2,40 m y 2,60 m.



Aislantes



Placa poliestireno



Lana de vidrio



Membrana hidrófuga

Aislamiento termo-acústico realizado con lana de vidrio en el cielorraso y placas de poliestireno expandido, para los paneles exteriores. Entre chapa y cabreada se instalará membrana hidrófuga tipo Wichi Roofing o similar.

Modelos de

- **Entrega de Viviendas
Obra Gris**

PQ

Montaje de Vivienda

- Paredes exteriores: Placas de fibrocemento
- Paredes interiores: Placas de yeso
- Estructuras de paredes: Madera de eucaliptus saligna.
- Estructuras de cabreadas: madera de pino
- Cielo raso: Madera de pino tipo machimbre
- Techo: chapa trapezoidal
- Ventanas: Aluminio.
- Molduras: Madera tipo Pino.
- Puertas exteriores: Doble chapa inyectadas
- Puertas interiores: Madera de pino tipo placa con marcos de madera.
- Conexión de gas: Caños epoxi
- Conexión de agua: Caños de polipropileno bicapa.
- Conexión eléctrica: Se utiliza caños corrugados
- Aislación en paredes: Lana de vidrio.
- Aislación en techos: Lana de vidrio.
- Conexiones: Se deja instalado en paredes todas las cañerías de agua fría y caliente, electricidad y gas en Termofusión. En todos los casos solo las cañerías, en el gas las llaves internas de corte de cocina y termo tanque o calefón y en la de electricidad los caños corrugados de 3/4 y las cajas de las bocas para tomas, punto y portalámparas.

NO INCLUYE PLATEA: Te damos las indicaciones y plano de cómo hacerla.

BONIFICACIONES (NO INCLUYE INSTALACIÓN)

- Juego de sanitarios
- Cerámicos
- Mesada con bacha de acero inoxidable y monocomando
- Pintura interior
- Revoque texturado exterior.

Modelos de

■ Entrega de Viviendas Semi Llave en Mano

2 Etapas

PQ

1- Base de Hormigón

- Realización de base de hormigón

2- Montaje de la vivienda

- Estructura Wood Frame Premium
- Altura 2,40
- Emplacado exterior con placas de fibrocemento, opcional agregar placa de OSB.
- Emplacado interior con placas de durlock
- Aislantes lana de vidrio y Wichí (membrana hidrófuga)
- Chapa antigranizo
- Instalación de agua, gas y luz
- Aberturas de aluminio
- Puertas interiores del tipo placa
- Puertas exteriores

BONIFICACIONES

(NO INCLUYE INSTALACIÓN)

- Juego de sanitarios
- Cerámicos
- Mesada con bacha de acero inoxidable y monocomando
- Pintura interior
- Revoque texturado exterior.

Modelos de

Entrega de Viviendas

Llave en Mano



PQ

3 Etapas

1- Base de Hormigón

- Realización de base de hormigón (mallas sima - film polietileno — hormigón elaborado)

2- Montaje de la vivienda

- Estructura Wood Frame Premium
- Altura 2,40
- Emplacado exterior con placas de fibrocemento, opcional agregar placa de OSB.
- Emplacado interior con placas de durlock
- Aislantes lana de vidrio y wichi (membrana hidrófuga).
- Chapa antigranizo
- Instalación de agua, gas y luz completas
- Aberturas de aluminio
- Puertas interiores del tipo placa
- Puertas exteriores

3- Terminaciones Finales

- Armado de cañerías de desagües cloacales.
 - Carpetas niveladoras
 - Colocación de cerámicos con juntas tomadas
 - Masillado interior
 - Pintura látex interior
 - Masillado exterior
 - Base coat más revoque plástico exterior
 - Revestimiento de lajas en sector de la fachada.
 - Cableado eléctrico con tomas, puntos y luminarias.
 - Equipamiento completo de baño con revestimiento de cerámicos.
- Equipamiento completo de cocina con revestimiento de cerámicos



PREMARQ
CONSTRUCCIÓN Y ARQUITECTURA.

WWW.PREMARQ.COM.AR

0351 5 52 52 13

 PREMARQ.ARQUITECTURA

 PREMARQ

08
Años de experiencia